

Flur: 2 Maßstab: 1:1000

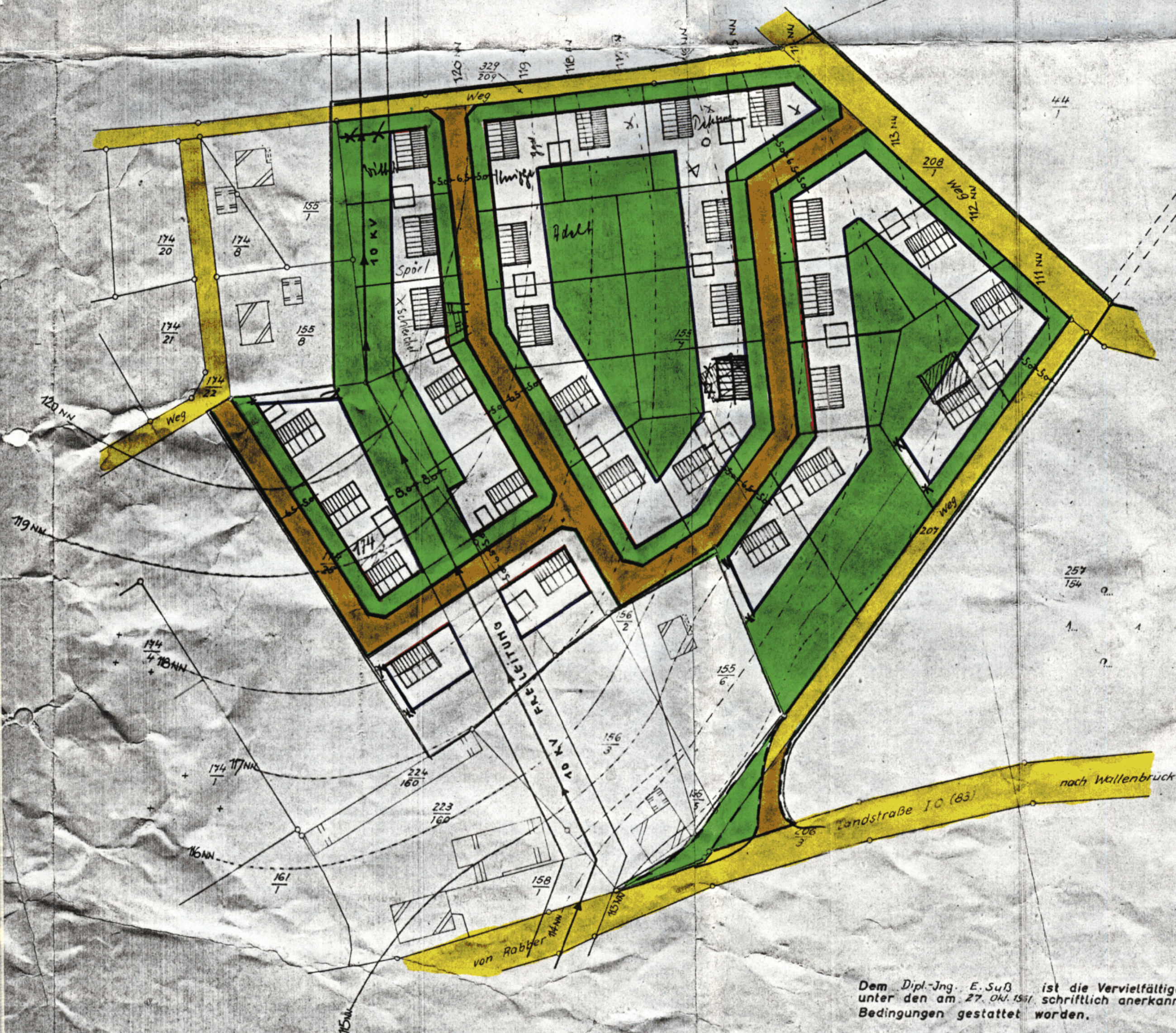
Die vermessungstechnische Richtigkeit dieses Planes wird bescheinigt:

Melle, den 18. April 1962
-Katasteramt-

Vervielfältigungen jeder Art
sind nicht gestattet

- Strassenbegrenzungslinie mit Zufahrt
- Baugrenze mit Zufahrt
- geplante private Freifläche im Baugbiet
- geplante öffentliche Verkehrsfläche
- vorhandene öffentliche Verkehrsfläche
- geplante ~~zwei~~geschossige Bebauung (W.A.Z. I, GRZ=0,4, GFZ=0,4)
- geplante eingeschossige Nebengebäude (Garagen)
- Eit-Freileitung 10KV-Hochspannung

A 510/61
A 273/62



BEBAUUNGSPLAN NR. 1 VOM 5. JUNI 1962 GEMEINDE DÖHREN LANDKREIS MELLE - M. 1:1000 BEARBEITET: MELLE 5. JUNI 1962

Dipl.-Ing. Eberhard Stuss
Architekt und Ortsplaner
Melle Fernruf 2145

E. Stuss
ORTSPLANER

AUFGESTELLT: DÖHREN, DEN 12. JUNI 1962
IM AUFTRAGE DES GEMEINDERATES DÖHREN:

Krich
BÜRGERMEISTER



W. Schulz
RATSHERR

Dieser Bebauungsplan ist gem. § 11 des
BBauG vom 23. Juni 1960 (BGBl. I S. 341)
mit Verfügung vom 24. IX. 1962-725C-
genehmigt worden.
Osnabrück, den 26. IX. 1962
Der Regierungspräsident
i. A.
M. v. S.
Oberregierungs- u. -Baurat

Dem Dipl.-Ing. E. Stuss ist die Vervielfältigung
unter den am 27. Okt. 1961 schriftlich anerkannten
Bedingungen gestattet worden.